

 **MASTER
REGALE**

Weitspannregale catalog



KOSTENLOSER VERSAND
Lieferung innerhalb
von 4-9 Tagen.



SICHERES EINKAUFEN
Einfache und sichere
Zahlungsmöglichkeiten



MADE IN EUROPE QUALITÄT
5 Jahre Garantie auf alle
Metallregale

Weitspannregale



Effiziente Lagereinrichtungen für Ihr Unternehmen

Eine durchdachte und effiziente Organisation Ihrer Lagerfläche ist entscheidend, um die Betriebsabläufe zu optimieren, den Raum bestmöglich zu nutzen und gleichzeitig für Sicherheit zu sorgen. Bei Master Regale bieten wir hochwertige Regalsysteme, die speziell für die sichere und effiziente Lagerung von schweren und voluminösen Gütern entwickelt wurden. Unsere robusten Schwerlastregale und vielseitigen Lagerregale passen sich Ihren individuellen Bedürfnissen an – ob in verschiedenen Maßen, Belastbarkeiten oder Materialien.

Dank unserer großen Auswahl an praktischen Aufbewahrungslösungen und Zubehör finden Sie bei uns stets die optimale Lösung für Ihre Lageranforderungen – und das zu besten Preisen mit schneller Lieferung. Vertrauen Sie auf Master Regale, um Ihre Lagerflächen effizient und sicher zu gestalten!



MATERIAL DER FACHBODEN



Traglast von bis zu 975 kg pro Fachboden



Bis zu 4000 Kg Feldlast



Sehr widerstandsfähige Epoxy-Oberfläche



Handschuhe und Gummihammer empfohlen

VERARBEITUNG

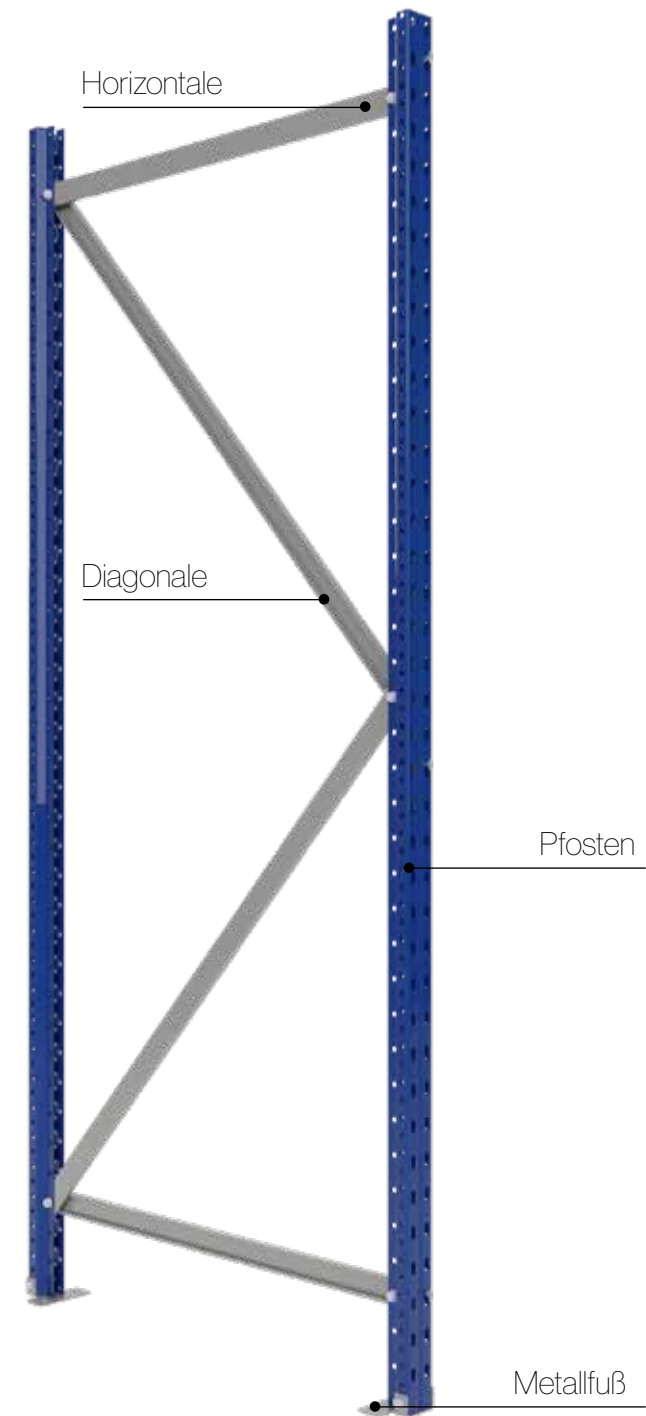
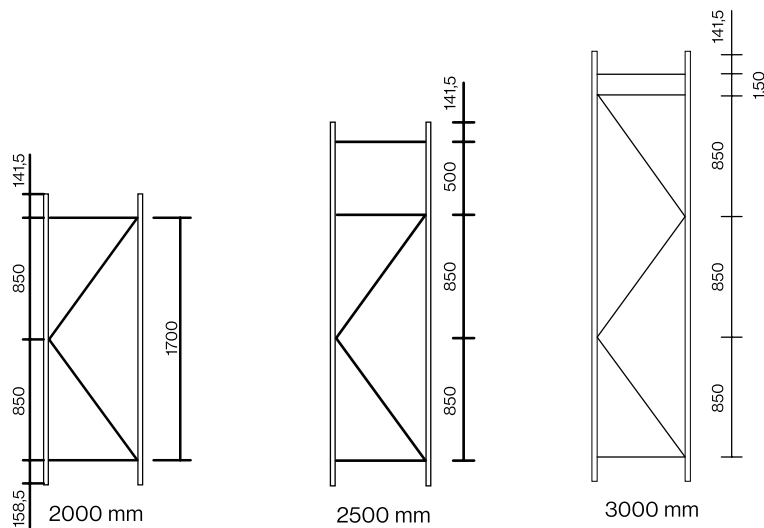


HÖHE:	2000 2500 3000
BREITE	1500 1850 2250 2400
TIEFE	600 800 1000

Komponenten

Rahmen

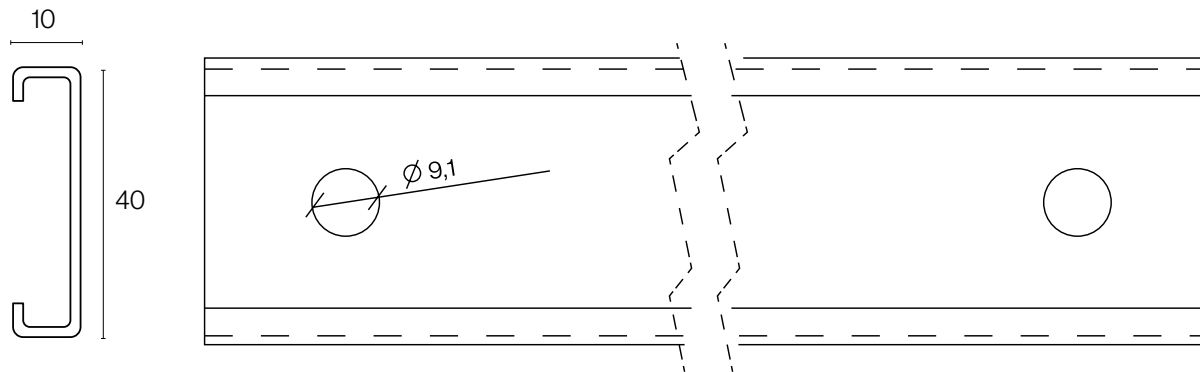
HÖHE (mm)	2000	2500	3000
Stütze	2	2	2
Metallfüße	2	2	2
Schrauben M8x65	2	2	2
Distanzhülse	2	4	4
Horizontale	2	3	3
Diagonale	2	2	3
Schrauben M8x35	5	7	8
Ankerschrauben M6x60	2	2	2



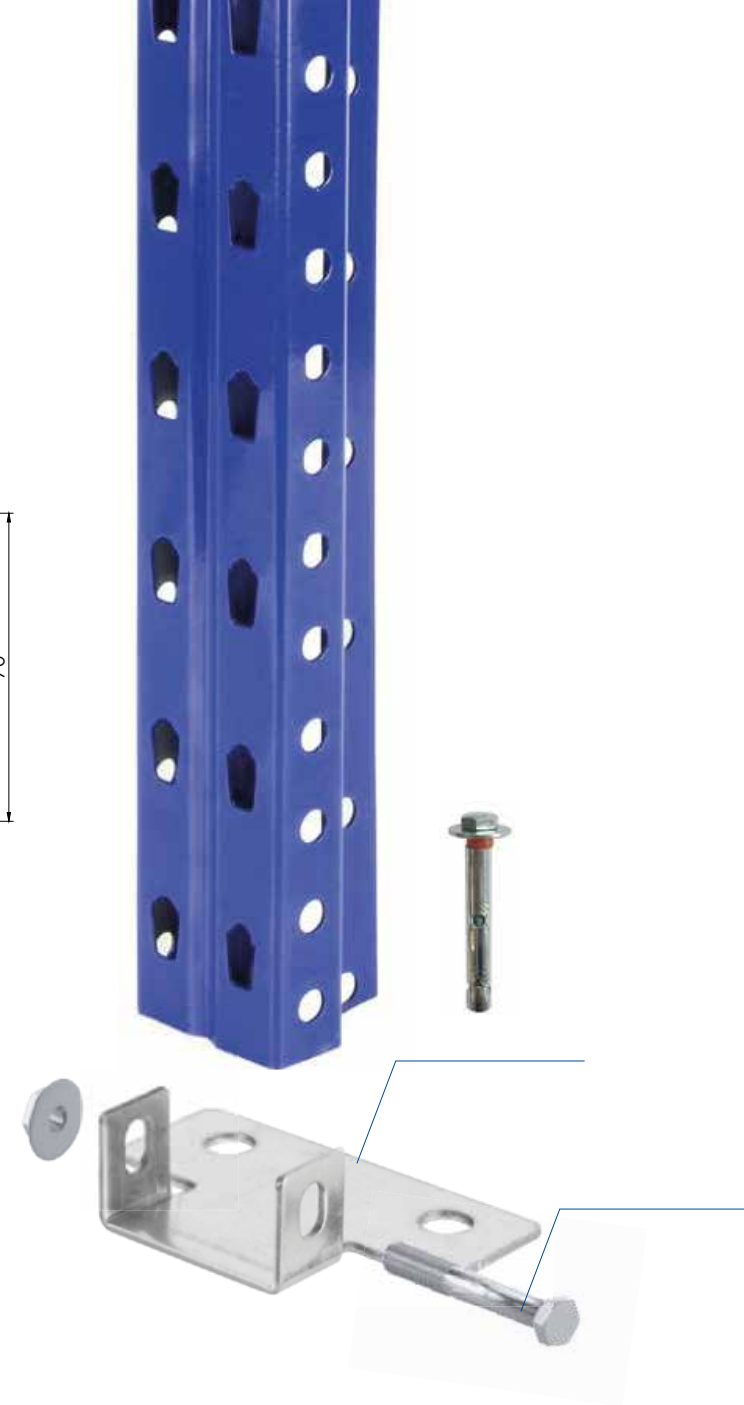
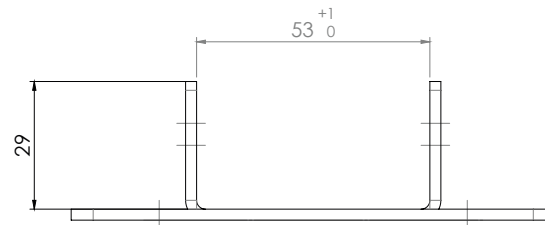
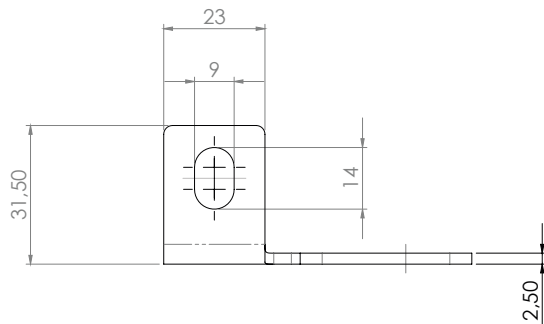
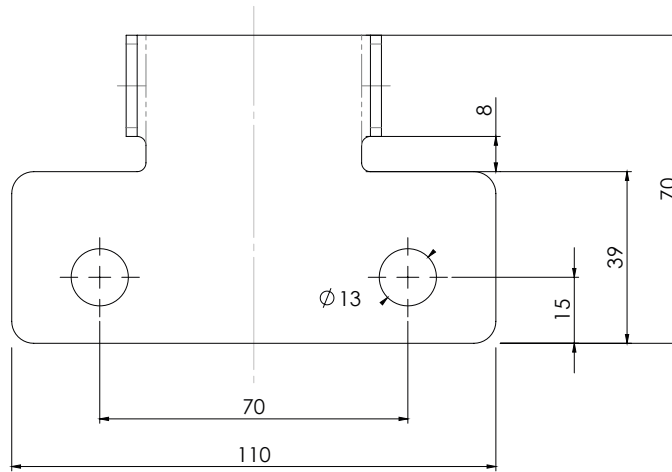
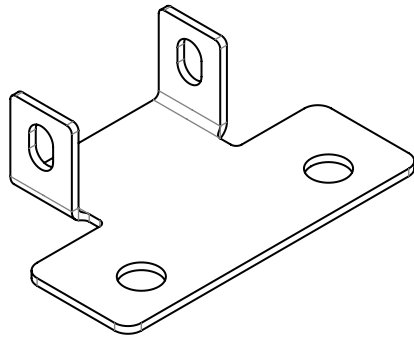
Horizontale & Diagonale



REGALENTIEFEN (mm)	HORIZONTALLÄNGEN (mm)	DIAGONALLÄNGEN (mm)
600	562	1037
800	762	1155
1000	962	1294



Metallfuss



Montage

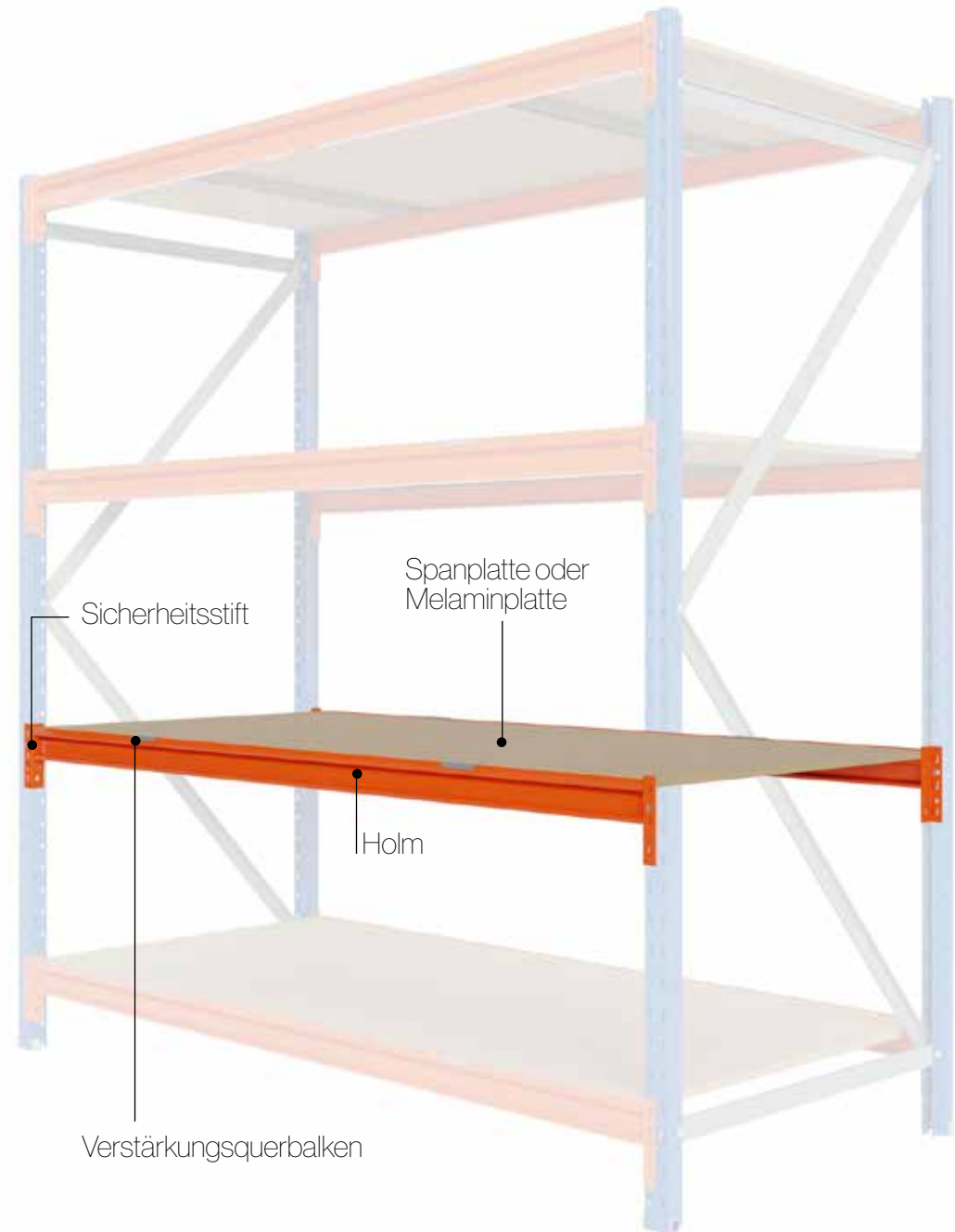
Die freien Enden der Horizontalstreben (also die Seiten ohne Kreuzungspunkte) werden an den Pfosten befestigt. Um zu verhindern, dass zwischen Horizontalstreben und Pfosten ein Spalt entsteht, kommen Distanzhülsen zum Einsatz. Dabei handelt es sich um kleine Metallröhrchen, die als Verbindungselemente zwischen den Horizontalstreben und den Pfosten dienen.



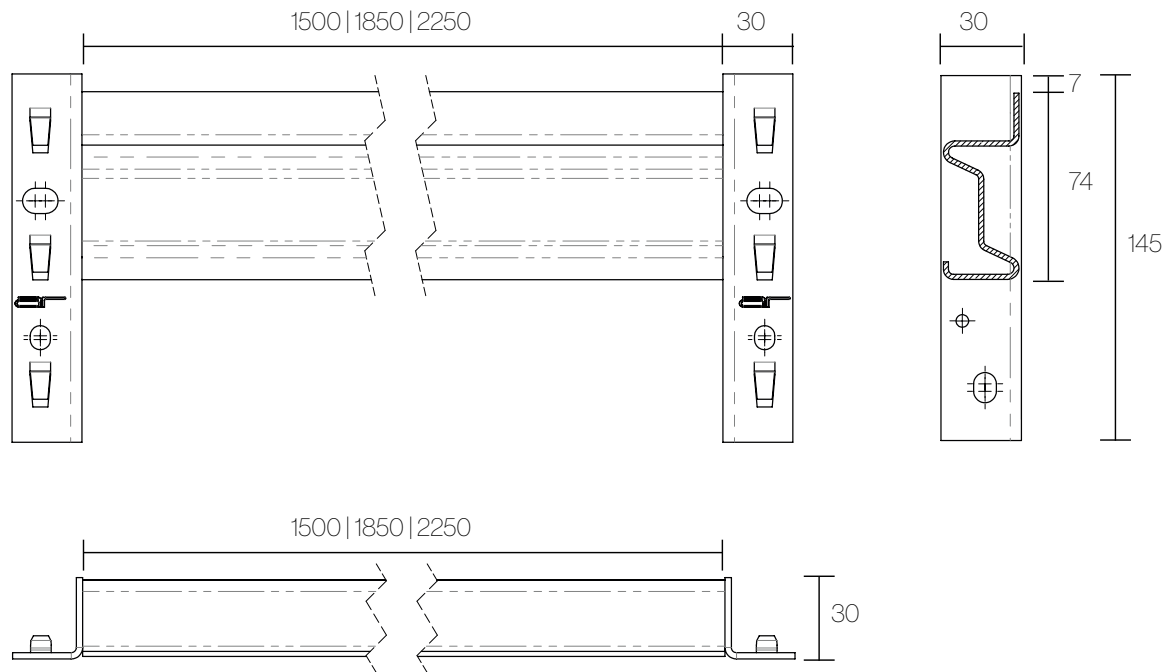
Ebenen

BREITE (mm)	TIEFE (kg)		
	600	800	1000
1500	975 kg	975 kg	975 kg
1850	790 kg	790 kg	790 kg
2250	660 kg	660 kg	660 kg
2400	550 kg	550 kg	550 kg

**Bei gleichmäßig verteilter Last.*



Holme



VERARBEITUNG

VERFÜGBARE ABMESSUNGEN: 1500 | 1850 | 2250 | 2400



Handschuhe und
Gummihammer
empfohlen

Verstärkungsquerbalken

BREITE (mm)	TIEFE		
	600	800	1000
1500	-	2	2
1850	-	2	2
2250	-	3	3
2400	-	3	3

**Querträger sind bei Metallpaneelen
nicht im Lieferumfang enthalten*

VERARBEITUNG



Verstärkungsquerbalken

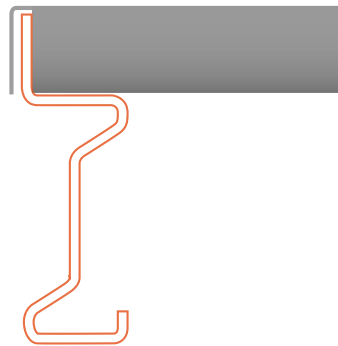
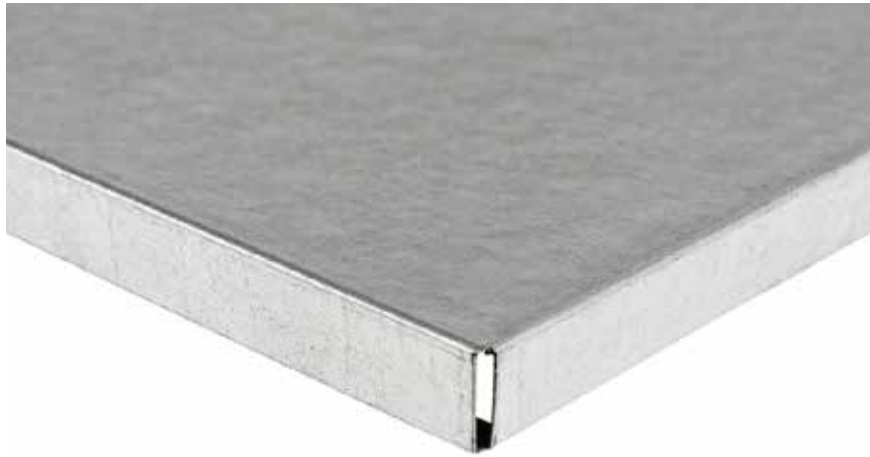


Fachböden: Spanplatte



SPANPLATTE: 19 mm

Fachböden: Metallplatten



VERARBEITUNG



Fachböden: Metallplatten

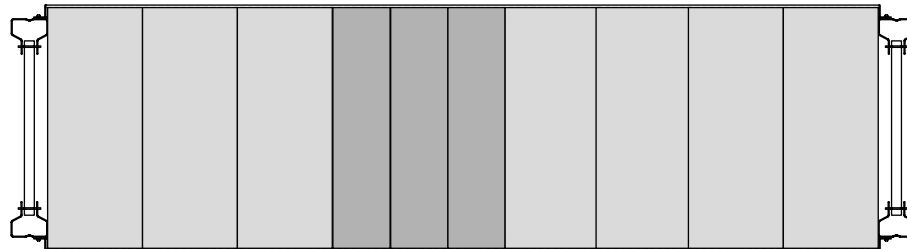
1500 mm Regalbreite

- 6 x 200 mm Platten pro ebene
- 2 x 150 mm Platten pro ebene



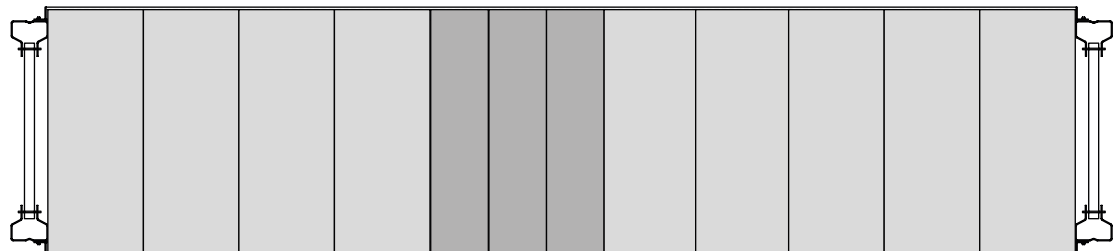
1850 mm Regalbreite

- 7 x 200 mm Platten pro ebene
- 3 x 150 mm Platten pro ebene



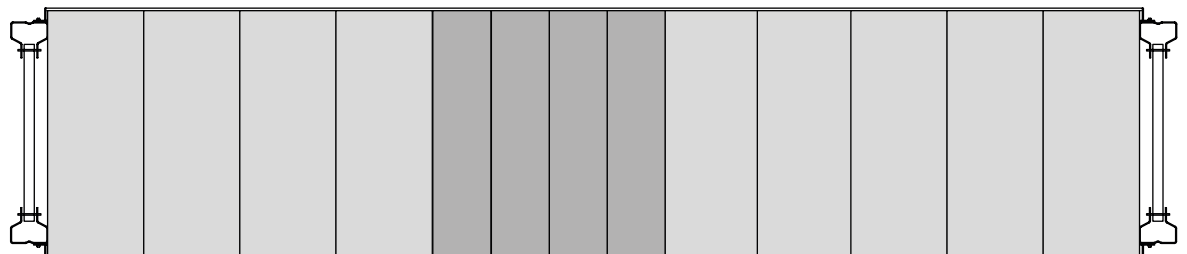
2250 mm Regalbreite

- 9 x 200 mm Platten pro ebene
- 3 x 150 mm Platten pro ebene



2400 mm Regalbreite

- 9 x 200 mm Platten pro ebene
- 4 x 150 mm Platten pro ebene



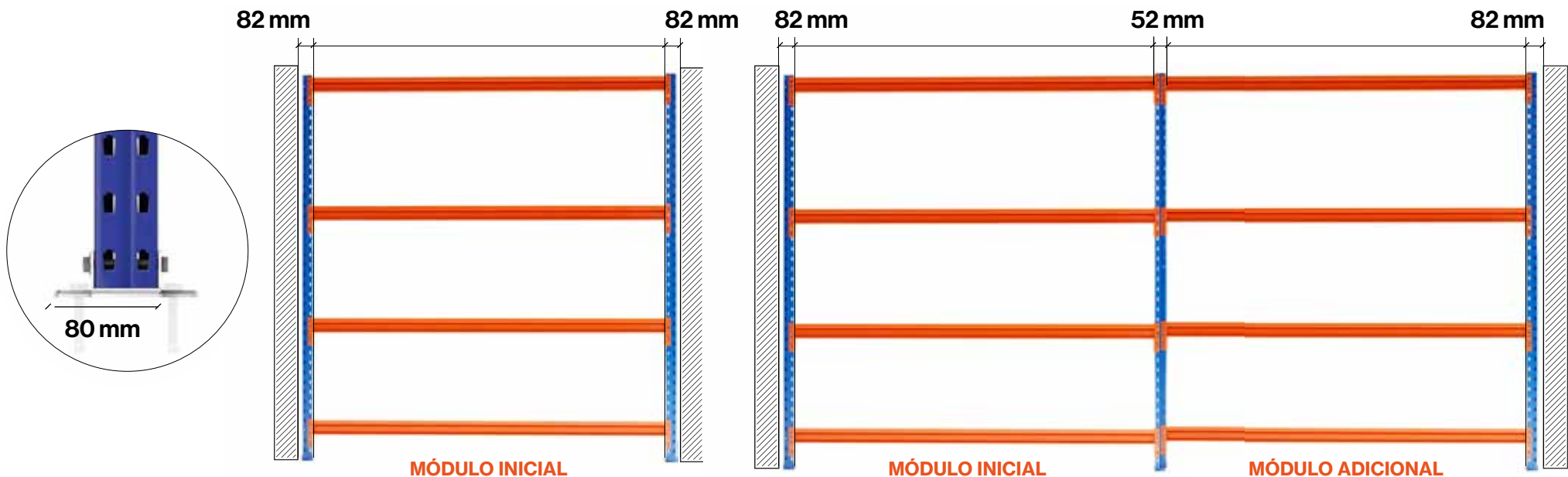
Wichtige masse

AUSWÄHLBARE BREITE	GESAMTBREITE GRUNDMODUL (mm)	GESAMTBREITE ANBAUMODUL (mm)
1500	1600	1550
1850	2010	1900
2250	2410	2300
2400	2560	2450

BASISMODUL: Zusatzbreite +160 mm.

ERWEITERUNGSMODUL: Zusatzbreite +50 mm.

Es wird empfohlen, am Anfang und am Ende des Regals jeweils einen **Abstand von ca. 100 mm** einzuplanen, um **mögliche Unebenheiten des Bodens** und **Abweichungen an den Wänden** auszugleichen.





**MASTER
REGALE**

CONTACT US:

E-mail: info@master-regale.de

Kostenlose Tel. DE: (0) 800 5888 175

Kostenlose Tel. AT: (0) 800 100 271